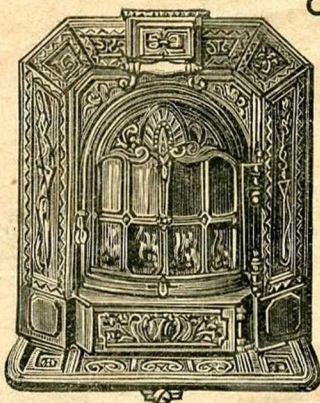


AU LOUVRE PARIS

RAYON DE CHAUFFAGE

Annexe Saint-Honoré

CHEMINÉES A FEU CONTINU



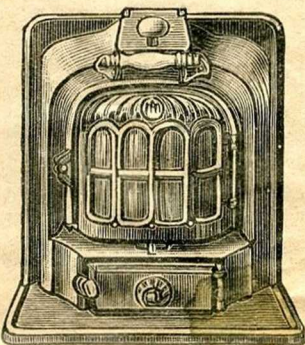
87.1001. CHEMINÉE roulante Faure "La Sirène", feu visible et continu, foyer réfractaire, grande puissance de chauffe. Hauteur 0^m72, émail céramique, carreaux de faïence 2 tons. 850. »



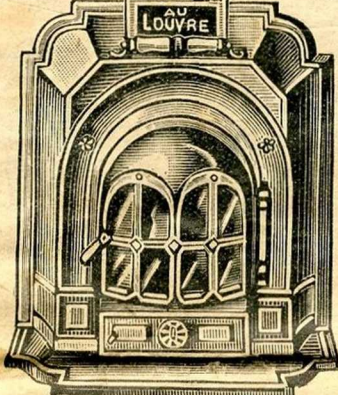
87.1002. CHEMINÉE roulante "L'Aigle", à feu visible et continu, à régulateur à double effet "Pied-Selle", émail céramique. Hauteur 0^m74. 740. »



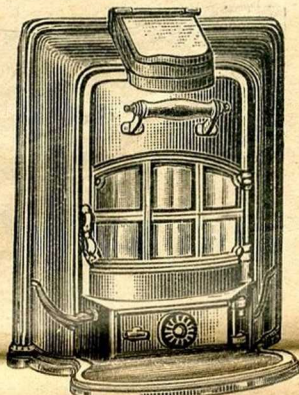
87.1003. CHEMINÉE Godin N° 374, à feu visible et continu, intérieur réfractaire, fonte émail marbré, appliques nickelées. Hauteur 0^m70. 730. »
Modèle N° 375, haut. 0^m78. 845. »



87.1004. NOUVELLE CHEMINÉE roulante "La Radiante", marque A. Martin, à feu visible et continu, intérieur réfractaire, émail céramique, porte nickelée. N° 10, hauteur 0^m55. 408. »
N° 30, hauteur 0^m67. 599. »

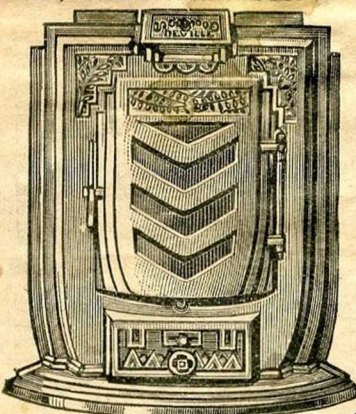


87.1005. CHEMINÉE roulante "Louvre", à feu visible et continu, fabrication soignée, foyer réfractaire, fonte émail céramique. Hauteur 0^m76. 735. »

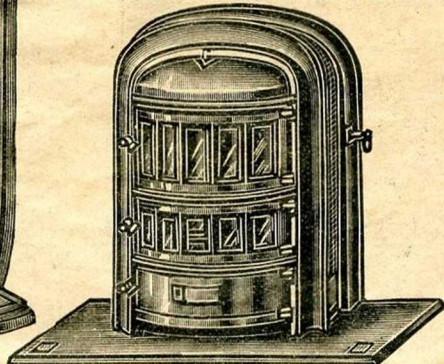


87.1006. CHEMINÉE roulante "Perfecta", marque De Dietrich, à feu visible et continu, émail céramique. Hauteur 0^m68. 565. »

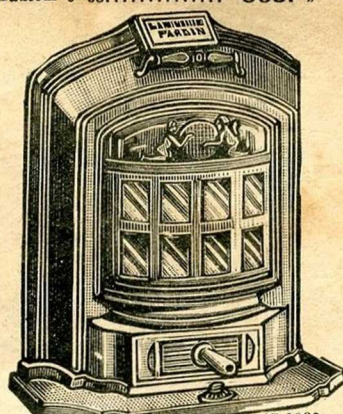
NOS COMBUSTIBLES. — Dans chaque catégorie, la meilleure qualité aux prix les plus bas. (Demander notre Tarif mensuel)



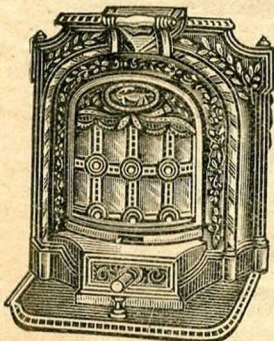
87.1007. CHEMINÉE roulante "Emilia", marque Deville, feu visible et continu, foyer réfractaire, émail céramique. Hauteur 0^m76. 690. »



87.1008. Véritable CHEMINÉE Hollandaise "Jaarsma", en fonte polie crée, feu visible et continu, récupération complète de chaleur, brûlant le grain d'antracite, hauteur 0^m66. Prix avec plaque de parquet. 1270. »



87.1009. CHEMINÉE roulante "La Mondiale" Pardon, feu visible et continu, fonte brute, garnitures nickelées. Haut. 0^m73. 610. »
Même modèle, émail céram. 675. »

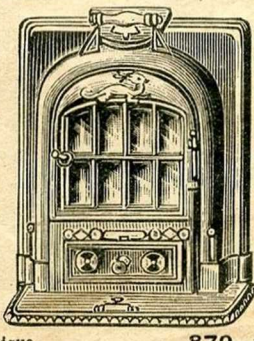


87.1010. CHEMINÉE roulante "La Salamandre", à feu visible et continu, foyer réfractaire, fonte brute, hauteur 0^m75. 595. »
Fonte brute, ornements nickelés. 750. »



87.1011. CHEMINÉE roulante Godin N° 370, feu visible et continu, intérieur réfractaire, émail céramique. Hauteur 0^m66. 595. »

87.1012. CHEMINÉE roulante Chabo-boche "T.A.M.2", à feu visible et continu, foyer réfractaire, fonte brute, haut. 0^m75. 630. »
Fonte brute, ornements nickelés. 735. »

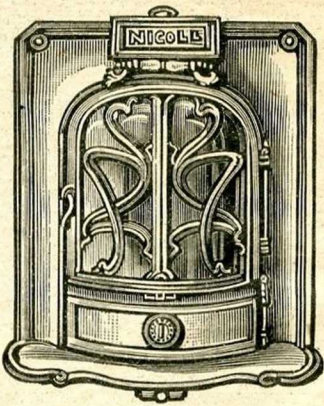


Fonte émail céramique. 870. »
Petit modèle "Fanchon", à grains d'antracite, fonte brute, haut. 0^m62. 375. »
Même modèle, émail céramique. 525. »
Plaque extensible pour ces appareils 35. »

Fonte émail majolique. 855. »
Petit modèle "Tritonia", fonte brute, hauteur 0^m68. 475. »
Même modèle, émail majolique. 680. »
Plaque extensible pour ces appareils 35. »

Toutes les commandes au-dessus de 50 frs. sont expédiées franco de port et d'emballage dans toute la France continentale.

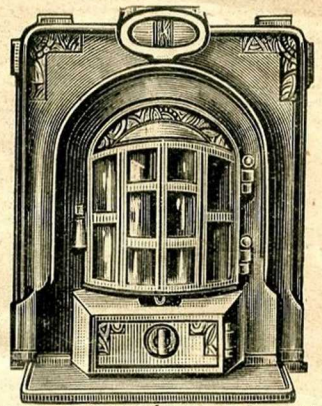
CHEMINÉES A FEU CONTINU



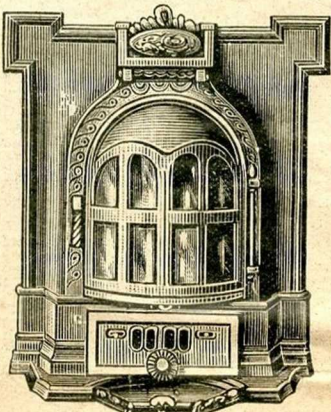
87.1013. CHEMINÉE roulante "Nicole", feu visible et continu, foyer réfractaire, émail céramique, hauteur 0^m66. 475. »



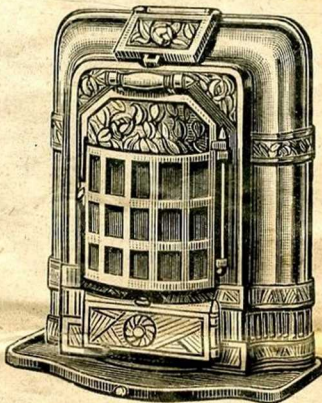
87.1014. CHEMINÉE fixe "Sécuritas", à feu visible et continu, brûlant le grain d'antracite, fonte émail céramique, colonnes émaillées. Hauteur 0^m84. 860. »



87.1015. CHEMINÉE "L'Antra", à feu visible et continu, intérieur réfractaire, avec roulettes et poignée, porte nickelée. Hauteur 0^m64. 430. »
La même, hauteur 0^m69. 503. »



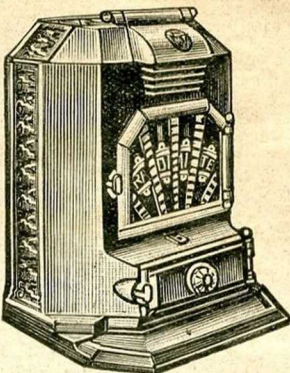
87.1016. CHEMINÉE roulante "Deville" N° 610, feu visible et continu, foyer réfractaire, émail céramique, avec poignée. Hauteur 0^m68. 515. »



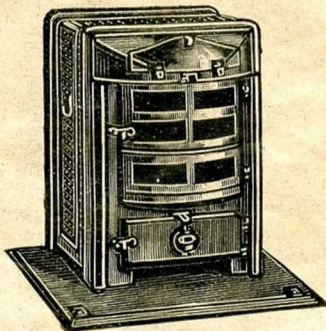
87.1017. CHEMINÉE roulante "Faunus", feu visible et continu, foyer réfractaire, émail céramique. Hauteur 0^m57. 365. »
Autre modèle, hauteur 0^m69. 505. »



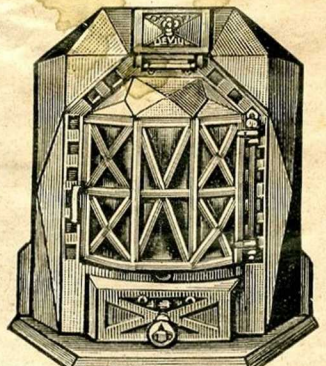
87.1018. CHEMINÉE roulante Pied Selle "L'Aigle" N° 260, feu visible et continu, décrochage perfectionné, émail céramique. Hauteur 0^m65. 525. »



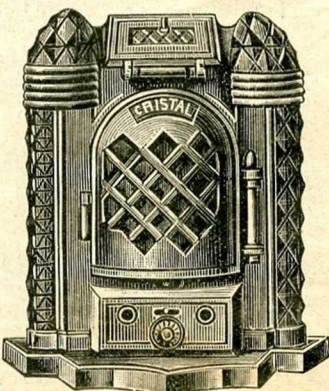
87.1019. CHEMINÉE roulante A. Martin "Arts Décoratifs", feu visible et continu, foyer réfractaire N° 60, émail céramique. H^r 0^m59. 515 » | N° 70, h^r 0^m69. 690 »



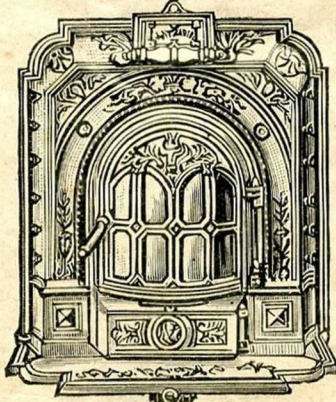
87.1020. Véritable CHEMINÉE Hollandaise "Jaarsma" en fonte polie cirée, feu visible et continu, récupération complète de chaleur, brûlant le grain d'antracite, hauteur 0^m66. Avec plaque de parquet. 1190 »



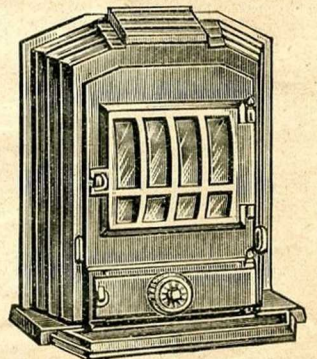
87.1021. CHEMINÉE roulante Deville "Osaka", feu visible et continu, foyer réfractaire, émail céramique. Hauteur 0^m66. 515. »



87.1022. CHEMINÉE roulante Deville "Cristal", feu visible et continu, foyer réfractaire, émail céram. Haut^r 0^m59. 415. »



87.1023. CHEMINÉE roulante "Tzarine", feu visible et continu, foyer réfractaire, fonte émail céramique, hauteur 0^m76. 785. »



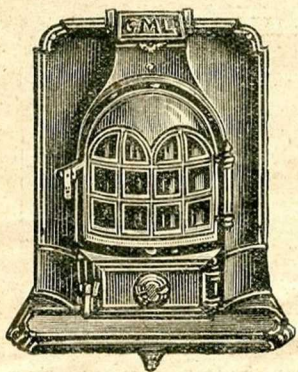
87.1024. CHEMINÉE roulante "Caloria", à feu visible et continu, intérieur réfractaire, émail céramique. N° 9, hauteur 0^m55. 375. »
Modèle N° 10, hauteur 0^m87. 475. »

S DU LOUVRE PARIS

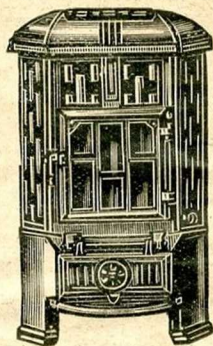
CHAUFFAGE

St-Honoré

CHEMINÉES A FEU CONTINU



87.1025. CHEMINÉE roulante "G. M. L.", à feu visible et continu, foyer réfractaire, fonte émail céramique, chauffant 70 m³ environ, H^r 0^m60.. 265. »

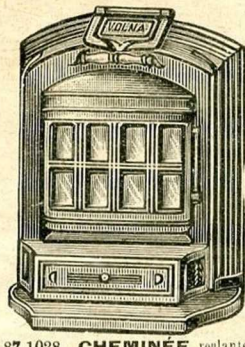


87.1026. CHEMINÉE "La Joliette" Pardon, à feu visible et continu, fonte émail céramique. Hauteur 0^m63..... 285. »

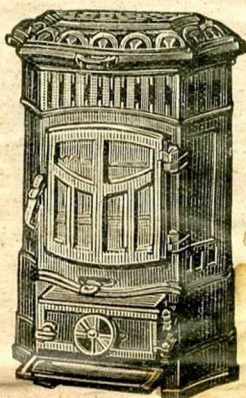


87.1027.

CHEMINÉE Godin "Godinette", N° 400, feu visible et continu, intérieur réfractaire, émail céramique, haut. 0^m68... 330. » N° 401, haut. 0^m77. 490. »



87.1028. CHEMINÉE roulante "La Volna" Pardon, à feu visible et continu, fonte brute, garnitures nickelées, Hauteur 0^m60..... 365. » Même mod., fonte émail cérami. 390. » Plaque extensible p^r ces appareils. 25 »

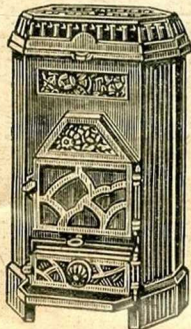


87.1029. CHEMINÉE "Topaze", marque De Dietrich, feu visible et continu, foyer réfractaire, émail céramique, h^r 0^m60. 365. »



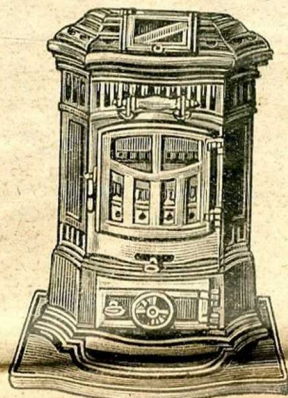
87.1030.

CHEMINÉE "Lily" Deville, feu visible et continu, foyer réfractaire, émail céramique. Hauteur 0^m63..... 315. »

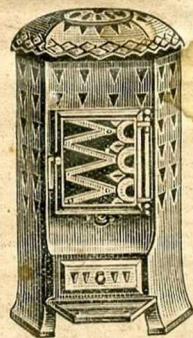


87.1031.

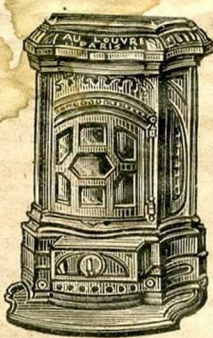
CHEMINÉE Faunus "Thais", feu visible et continu, foyer réfractaire, émail céramique. Hauteur 0^m64..... 285. »



87.1032. CHEMINÉE roulante "Turquoise", marque De Dietrich, feu visible et continu, foyer réfractaire, émail céramique. Hauteur 0^m62..... 455. »

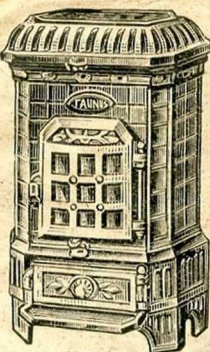


87.1033. CHEMINÉE "Spid" A. Martin, à feu visible et continu, foyer réfractaire, émail céramique. N° 1, h^r 0^m64. 310. » N° 2, h^r 0^m74 env. 370. »



87.1034.

CHEMINÉE fixe "Louvre", à feu visible et continu, foyer réfractaire, émail céramique. Hauteur 0^m65... 239. »

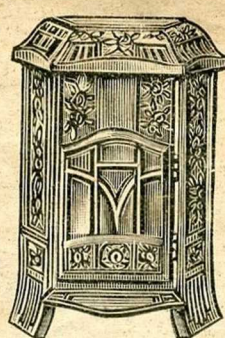


87.1035.

CHEMINÉE Faunus "Clio", à feu visible et continu, intérieur réfractaire, émail céramique. Hauteur 0^m66.. 285. »

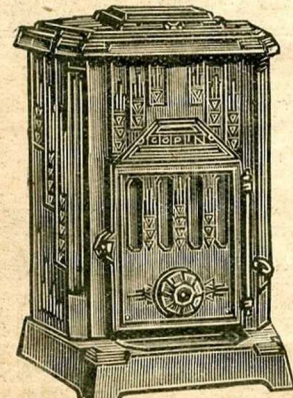


87.1036. CHEMINÉE "Lilyver" Deville, feu visible et continu, émail céramique. Hauteur 0^m63... 315. » Modèle "Hiver" Hauteur 0^m75... 430. »

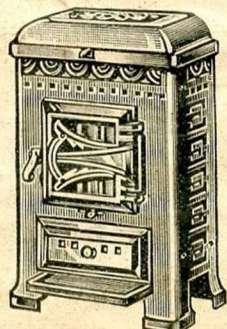


87.1037.

CHEMINÉE "L'Idéal", à feu visible et continu, foyer réfractaire, émail céramique. Hauteur 0^m67... 315. »

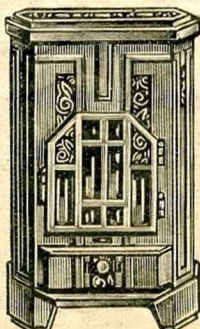


87.1038. CHEMINÉE Godin N° 411, à feu visible et continu, intérieur réfractaire, émail céramique, h^r 0^m63. 450. » Modèle N° 412, haut^r 0^m69. 550. »



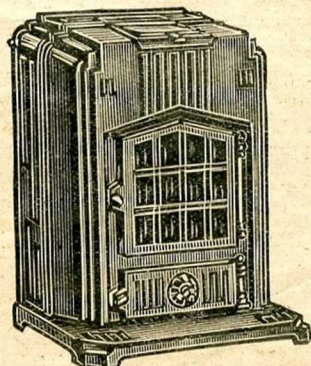
87.1039.

CHEMINÉE "Le Vix" A. Martin, à feu visible et continu, intérieur réfractaire, émail céramique. N° 1, haut^r 0^m61. 395. » N° 2, haut^r 0^m75. 540. »



87.1040.

CHEMINÉE "Stella", à feu visible et continu, intérieur réfractaire, émail céramique. Hauteur 0^m65... 280. »



87.1041. CHEMINÉE Godin N° 428, style moderne, à feu visible et continu, foyer réfractaire, émail céramique. Hauteur 0^m57..... 490. » Modèle N° 430 Hauteur 0^m68..... 630. »

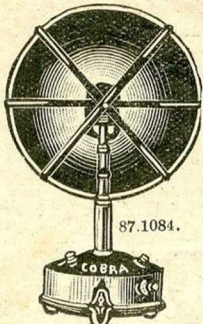
Toutes les commandes au-dessus de 50 francs sont expédiées franco de port et d'emballage dans toute la France continentale

GRANDS MAGASIN

RAYON DE

Annexe

RADIATEURS A GAZ, ESSENCE PÉTROLE

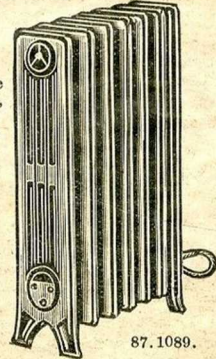


87.1084.

RADIATEUR parabolique "Cobra" à gaz de pétrole, cuivre poli 140. »
cuivre nickelé... 160. »

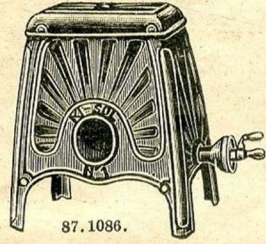


87.1085.



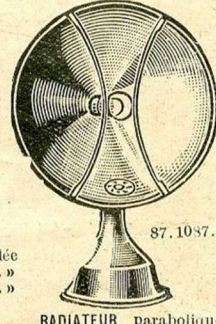
RADIATEUR à gaz "Lilior" à 7 éléments haut. 0m78 en tôle d'acier sans dégagement 240. »
avec dégagement 250. »

RADIATEUR à gaz "Lawson" Fonte vernie
N° 1 115. »
N° 2 130. »
N° 3 145. »
Fonte émail
N° 1 135. »
N° 2 155. »
N° 3 175. »



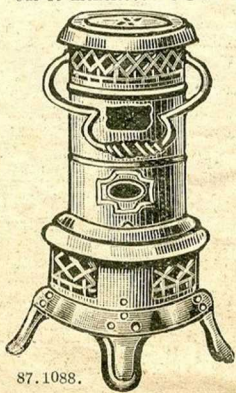
87.1086.

RADIATEUR gaz "Ki-Sol" fonte émaillée
N°1. Haut. 0m32 Larg. 0m30 170. »
N°2. Haut. 0m32 Larg. 0m36 190. »



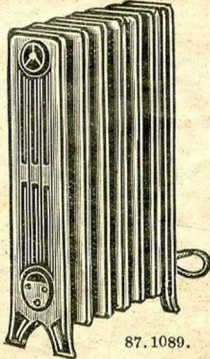
87.1087.

RADIATEUR parabolique à gaz d'essence "Lilior", cuivre poli. 195. »



87.1088.

CALORIFÈRE à pétrole à mèches, tôle vernie noire. 125 »
tôle vernie noire, garnitures nickelées..... 150. »



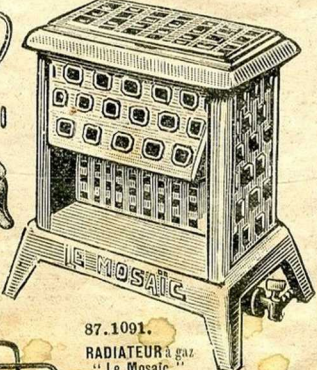
87.1089.

RADIATEUR à gaz "Lilior" à 7 éléments haut. 0m78 en tôle d'acier sans dégagement 240. »
avec dégagement 250. »



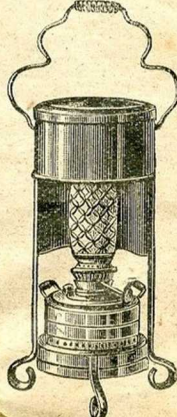
87.1090.

CALORIFÈRE pétrole à mèches, "Lilior" Petit modèle Haut. 0m48 150. »
Grand modèle Haut. 0m52 195. »



87.1091.

RADIATEUR à gaz "Le Mosaic" fonte émail céramique, chambre de combustion en terre réfractaire. Hauteur 0m40... 198. »



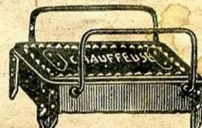
87.1092.

CALORIFÈRE à pétrole "Sunnum" lampe cuivre. Petit modèle 234. »
Grand modèle 290. »



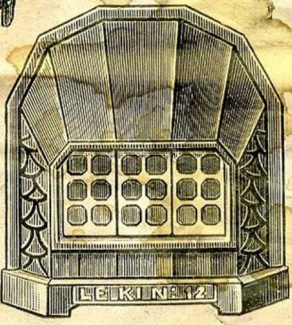
87.1095.

RADIATEUR "Lilior" à gaz d'essence, à allumage instantané, en acier embouti et émaillé noir. Hauteur 0m35..... 245. »



87.1093. **PORTE-BRIQUE** tôle vernie pour briques chauffées..... 2.25

BRIQUE chauffeuse article vernisés 1^{er} choix 2.75

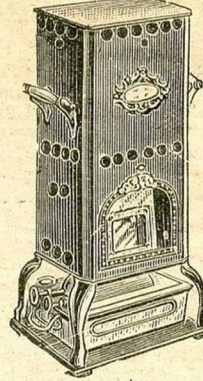


87.1096.

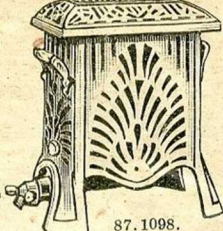
RADIATEUR à gaz "Le Ki N° 12" à récupération, fonte émail céramique, avec dégagement. Hauteur 0m45. 330. »



87.1097. **CALORIFÈRE** radiante mixte à essence "Tito-Landi", sans pompe à pression, pouvant se transformer en réchaud. Hauteur 0m52. Cuivre poli. 150. »
Cuivre nickelé. 160. »



87.1094. **CALORIFÈRE** à pétrole à mèches "Flamme Bleue" lampe fer N° 1.. 107. »
N° 2.. 126. »
lampe cuivre N°1. 115. »
N°2. 135. »
Petit modèle avec anse, hauteur 0m46..... 72. »



87.1098.

RADIATEUR à gaz "Clamond" fonte ajourée, émail céramique. Hauteur 0m26... 120. »



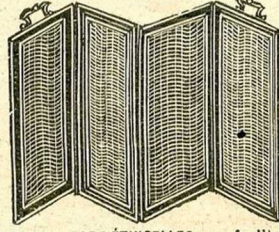
87.1101. **SATURATEUR** petit modèle, cuivre nickelé..... 7.85
grand modèle, cuivre nickelé... 10.75



87.1099. **SATURATEUR** se plaçant sur les couvercles à bouton des calorifères. Cuivre nickelé... 20. »



87.1100. **SATURATEUR** aluminium à anse classées, couvercle ajouré... 6.75

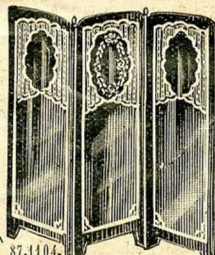


87.1102. **PARE-ÉTINCELLES**, 4 feuilles, poignées fil, haut. 0m50.. 20.50
Le même poignées ciselées. 30.25
Cuivre, poignées fil..... 77. »
Cuivre, avec embase..... 122.50



87.1103.

BALAI d'âtre soie noire 7.80
soie couleur 8.75



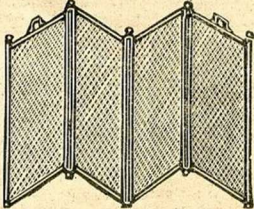
87.1104. **ECRAN** pare-chaaleur, tôle laquée, 3 feuilles, hauteur 0m80. 68. »



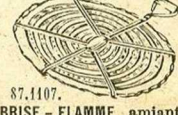
87.1105.

SOUFFLET d'appartement façon acajou 11.25

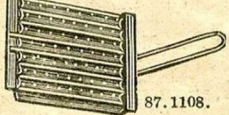
Modèle riche, clous chiffres. 13.25



87.1106. **PARE-ÉTINCELLES** 4 feuilles gros grillage bronzé, hauteur 0m50
Modèle carré..... 37.50
Modèle gothique..... 41. »

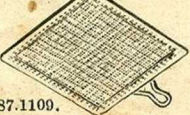


87.1107. **BRISÉ-FLAMME** amianté. N° 1. Diam. 0m17 4.75
N° 2. Diam. 0m20 6.25



87.1108.

GRIL A PAIN réchauffe-plat, en tôle perforée. N° 1 3.40 N° 2 . 4.45



87.1109.

GRIL A PAIN "Idéal" amianté et grillage poignée isolante. 8.50



87.1110. **PROTECTEUR** amianté. Diam. 0m19 1.25 | Diam. 0m21 1.55



87.1111. **GRIL A PAIN** en tôle perforée permettant de griller 4 tartines. 6.95

S DU LOUVRE PARIS

CHAUFFAGE

St-Honoré

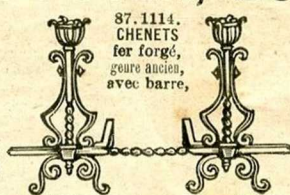
GARNITURES DE FOYER, BOUILLOTTES, ETC.



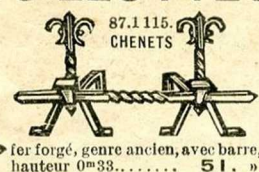
87.1112. ROTOUE Louis XVI, bronze fondu et ciselé, décor vieux poil, les 5 pièces 108. »



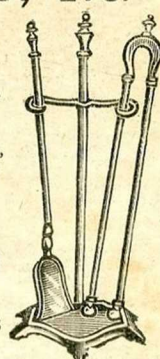
87.1113. CHENETS fer forgé, genre ancien, avec barre, haut. 0m44. 95. »



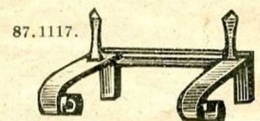
87.1114. CHENETS fer forgé, genre ancien, avec barre, haut. 0m52. 85. »



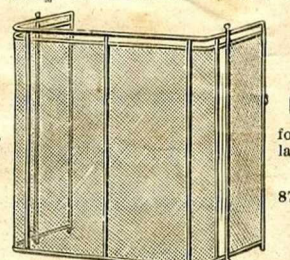
87.1115. CHENETS fer forgé, genre ancien, avec barre, hauteur 0m33. 51. »



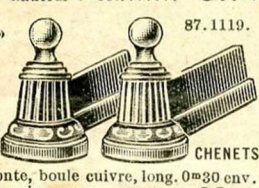
87.1116. PORTE-PELLE et PINCETTE, modèle uni, cuivre poli, les 3 pièces. 80. »



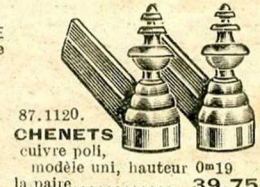
87.1117. PORTE-BUCHES, fer forgé, largeur 0m35. 23.50, largeur 0m40. 28.50



87.1118. GARDE-FEU, gros grillage, pour salamandre ou similaires, haut. 0m74, larg. façade 0m68. 88. »



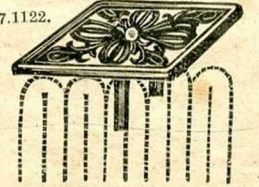
87.1119. CHENETS fonte, boule cuivre, long. 0m30 env. la paire. 33. »



87.1120. CHENETS cuivre poli, modèle uni, hauteur 0m19 la paire. 39.75



87.1121. CHAUFFE-ASSIETTES nickelé, se posant sur les radiateurs de chauffage central. 10.75



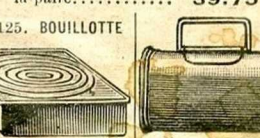
87.1122. PELLE locomobile pour le chargement des appareils de chauffage 5.90



87.1123. PELLE locomobile pour le chargement des appareils de chauffage 5.90



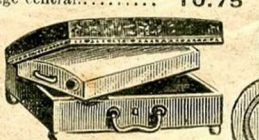
87.1125. BOUILLOTTE à eau chaude, forme plate fer blanc. 6.95, fer battu. 14.90, cuivre poli. 31., cuivre nickelé. 34.50



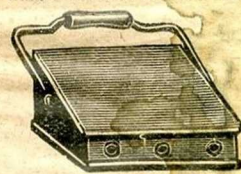
87.1126. CHAUFFERETTE hygiénique "Gauquelin" cuivre nickelé, n° 1. chauffant 8 heures environ. 60. » n° 2 chauffant 10 heures environ. 85. » n° 3 chauffant 14 heures environ. 103. » n° 4 spécial pour voiture. 168. »



87.1127. BOUILLOTTE à eau chaude, forme ovale, fer étamé. 11.50



87.1128. TABOURET bouillotte, recouvert de tissu ameublement. 21.90, même mod., dessus moquette. 26.80



87.1124. SATURATEUR en poterie pour radiateur de chauffage central. 2.75



87.1131. CYLINDRE à eau chaude, dessus et fond en fer poli. 4.25, tout cuivre nickelé. 11.80



87.1132. CHAUFFERETTE à charbon "Stoker" cuivre poli. 12. » cuivre nickelé. 15. » CHARBON "Stoker" pour ces chaufferettes, la boîte. 1.75



87.1133. CHAUFFE-MANCHON "Gauquelin", cuivre nickelé. 20. »



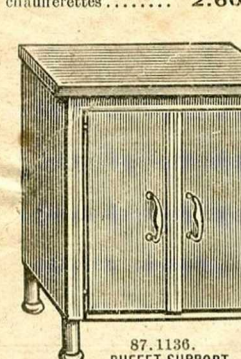
87.1129. SOUFFLET de cuisine larg. 0m14. 5.95, 0m16. 7.60, 0m19. 10.50



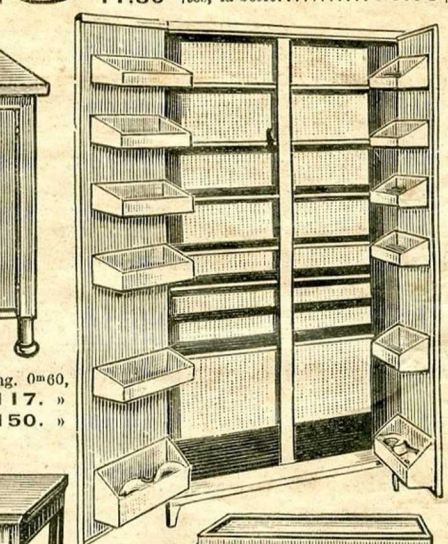
87.1134. CHAUFFE-MAIN "Gauquelin" cuivre nickelé. 24. »



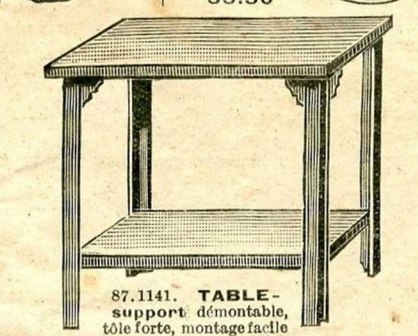
87.1135. CYLINDRE à eau chaude, grand modèle, fer étamé. 18.85, cuivre poli. 30.85, cuivre nickelé. 33.50



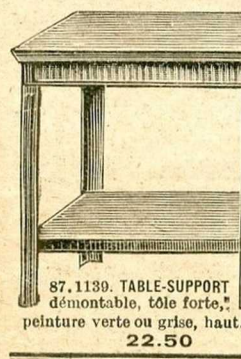
87.1130. CHAUFFERETTE à huile, dessus cuivre. 59. » Boîtes de vieilleses pour ces chaufferettes. 2.60



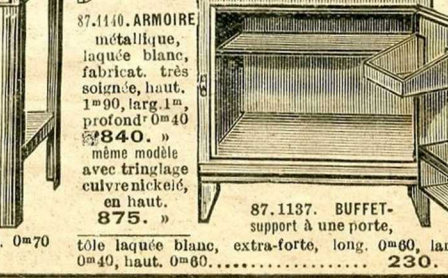
87.1136. BUFFET-SUPPORT en tôle laquée extra-forte, long. 0m60, larg. 0m35, haut. 0m70. 117. » Même modèle avec tiroir. 150. »



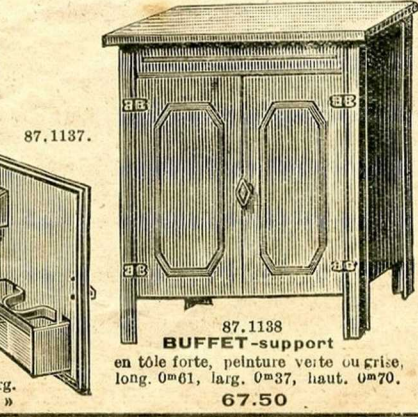
87.1141. TABLE-support démontable, tôle forte, montage facile à vis, long. 0m61, larg. 0m37, haut. 0m70, peinture verte ou grise. 23.75. Même mod. haut. 0m55. 21.25. Ces tables sont livrées démontées.



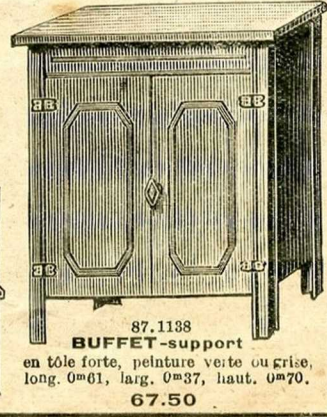
87.1139. TABLE-SUPPORT démontable, tôle forte, peinture verte ou grise, haut. 0m70. 22.50



87.1140. ARMOIRE métallique, laquée blanc, fabricat. très soignée, haut. 1m90, larg. 1m, profond. 0m40. 84. » même modèle avec tringlage cuivre nickelé, en haut. 875. »



87.1137. BUFFET-support à une porte, tôle laquée blanc, extra-forte, long. 0m60, larg. 0m40, haut. 0m80. 230. »



87.1138. BUFFET-support en tôle forte, peinture verte ou grise, long. 0m61, larg. 0m37, haut. 0m70. 67.50

Toutes les commandes au-dessus de 50 francs sont expédiées franco de port et d'emballage dans toute la France continentale



GRANDS MAGASIN

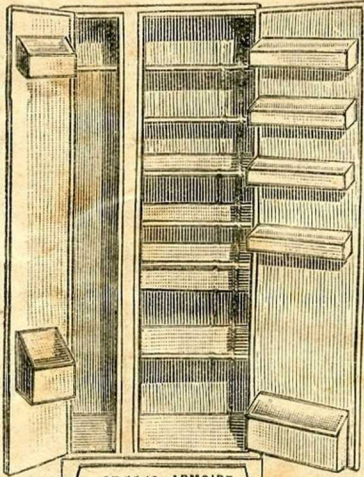
RAYON DE

Annex

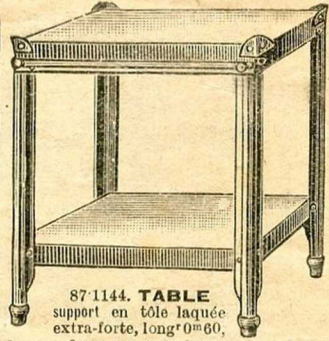
MEUBLES EN TOLE, SUPPORTS DE RÉCHAUDS



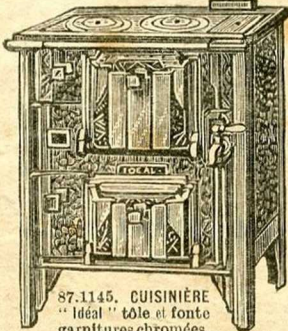
87.1142. TABLE support pour réchaud, tout fonte émail céramique. Longr. 0^m58, larg^r 0^m38, haut^r 0^m50 149. »



87.1143. ARMOIRE métallique laquée blanc avec case porte-balais. Hauteur 1^m90, larg^r 0^m35, profond^r 0^m43 environ. 820. »



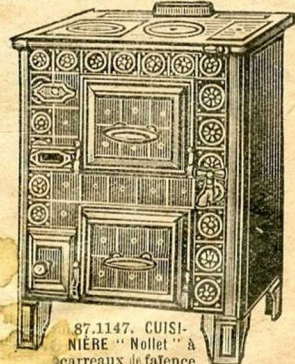
87.1144. TABLE support en tôle laquée extra-forte, long^r 0^m60, largeur 0^m35, hauteur 0^m70. 63. »
Même modèle, tôle forte laquée, 36. »



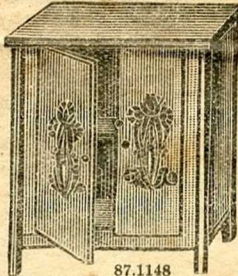
87.1145. CUISINIÈRE "Idéal" tôle et fonte garnitures chromées, foyer houille à étuve, chaudière affleurante, façade émail. Long^r 0^m65. 670. »
façade et côtés émaillés. 750. »
façade émail. Long^r 0^m74 740. »
Façade et côtés émaillés. long^r 0^m74 825. ». Mêmes modèles sans chaudière. Moins-value. 50. »



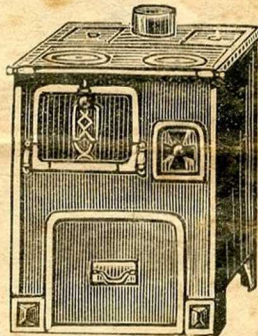
88.1146. PLATEAU support de réchaud, tôle forte, émail moucheté.
45 x 35% 60 x 35% 70 x 35%
20. » 26.50 28.50



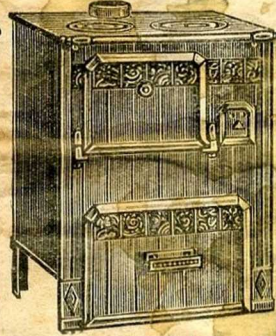
87.1147. CUISINIÈRE "Nollet" à carreaux de faïence garnitures nickelées, foyer houille à étuve, chaudière affleurante, retour de flamme. Longueur 0^m70. 882. »



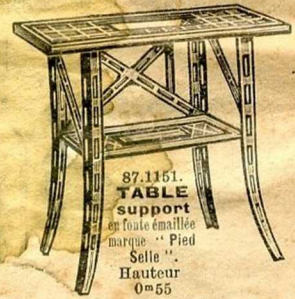
87.1148. BUFFET support, tôle fonte, dessus lustré, pieds en tube, laqué gris, bleu ou vert. Long^r 0^m67, larg^r 0^m41, haut^r 0^m70 95. »



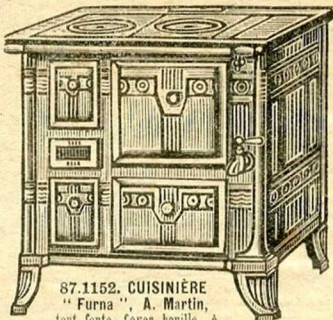
87.1149. FOURNEAU de cuisine, tôle et fonte, foyer houille, à charbonnier, sans chaudière. Longueur 0^m56 environ 210. »



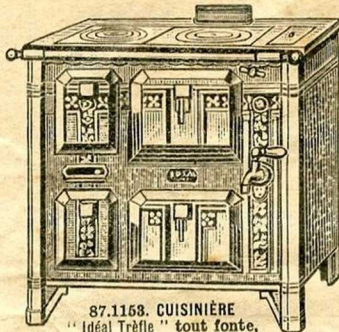
87.1150. FOURNEAU de cuisine, tôle et fonte, modèle Art nouveau, foyer houille, à charbonnier, sans chaudière, façade fonte émaillée. Longueur 0^m56 environ 395. »



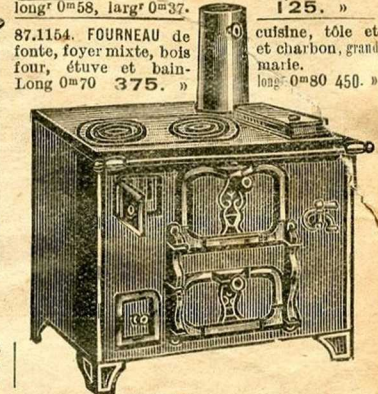
87.1151. TABLE support en fonte émaillée marque "Pied Selle". Hauteur 0^m55 125. »



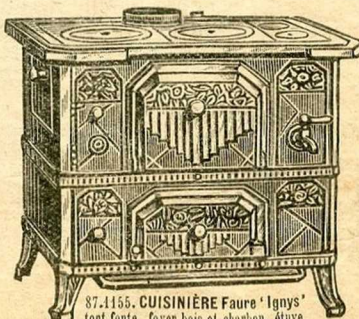
87.1152. CUISINIÈRE "Furna", A. Martin, tout fonte, foyer houille, à étuve, chaudière affleurante, retour de flamme, façade et côtés émail céramique. Long^r 0^m71 970. » ; long^r 0^m76 1200. »
Longueur 0^m86. 1200. »



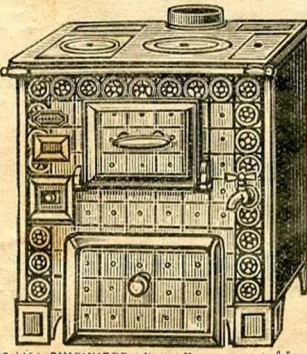
87.1153. CUISINIÈRE "Idéal Trèfle" tout fonte, garnitures chromées, foyer mixte, à étuve, chaudière affleurante, façade et côtés émail céramique. Long^r 0^m72 930. »
Même modèle long^r 0^m78 995. ». Même mod., sans chaudière, moins-value 50. »



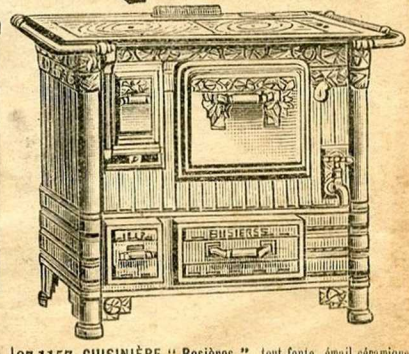
87.1154. FOURNEAU de fonte, foyer mixte, bois four, étuve et bain. Long^r 0^m70 375. »



87.1155. CUISINIÈRE Faure "Ignys" tout fonte, foyer bois et charbon, étuve, bain-marie affleurant, retour de flamme, fonte vernie. Longueur avec main-cour. 0^m86 550. ». Façade et côtés émail céramique 675. »



87.1156. CUISINIÈRE "Nollet" à carreaux de faïence, garnitures nickelées, foyer bouille, à charbonnier, chaudière affleurante, retour de flamme. Long^r 0^m70 936. »



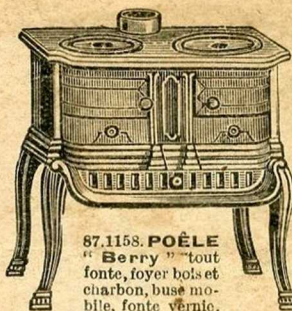
87.1157. CUISINIÈRE "Rosières", tout fonte, émail céramique, foyer bois et charbon, grand four et étuve, chaudière affleurante, retour de flamme. Long^r avec barres semi-contourantes 0^m95 env. 950. »

S DU LOUVRE PARIS

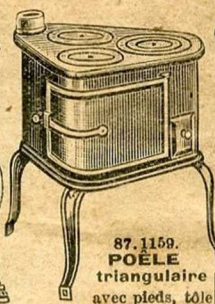
CHAUFFAGE

St-Honoré

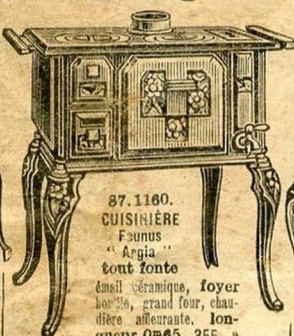
CUISINIÈRES



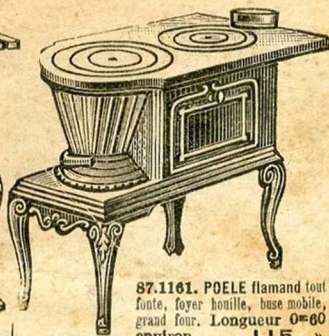
87.1158. POÈLE "Berry" tout fonte, foyer bois et charbon, buse mobile, fonte vernie. Longueur 0^m58 environ. 165. »
Même modèle, façade émail céramique..... 235. »



87.1159. POÈLE triangulaire avec pieds, tôle et fonte, foyer houille, buse mobile, grand four, longueur 0^m47 139



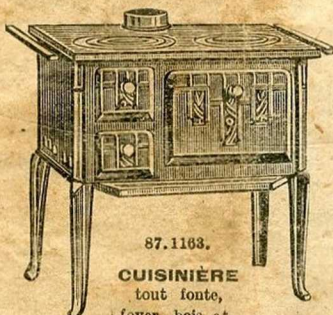
87.1160. CUISINIÈRE Faunus "Argia" tout fonte émail céramique, foyer bois, grand four, chaudière affleurante, longueur 0^m65 355. »
Même modèle, longueur 0^m78. 420. »



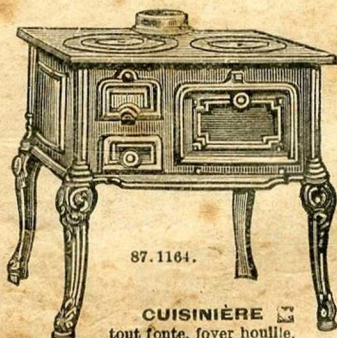
87.1161. POÈLE flamand tout fonte, foyer houille, buse mobile, grand four. Longueur 0^m60 environ..... 115. »
Même modèle fonte émail céramique 185. »



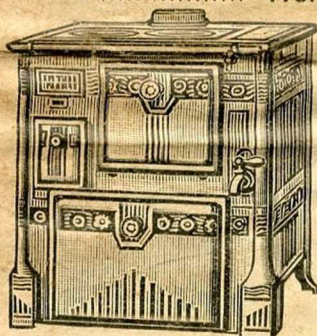
87.1162 CUISINIÈRE FAURE "Univers" tout fonte, foyer bois et charbon, retour de flamme, grand four, chaudière affleurante, entièrement émaillée. Longueur 0^m63..... 350. »
0^m72..... 415. »



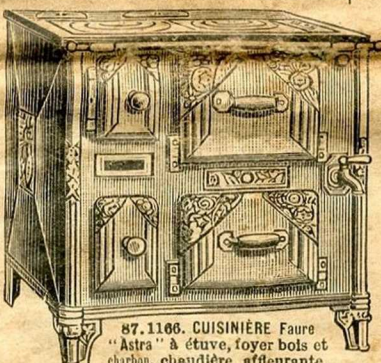
87.1163. CUISINIÈRE tout fonte, foyer bois et charbon, à grand four, façade et côtés émail céramique. Longueur 0^m60, largeur 0^m43 265. »
Même modèle à chaudière. Longueur, avec barres de côté, 0^m83, largeur 0^m43..... 350. »



87.1164. CUISINIÈRE tout fonte, foyer houille, fabrication soignée, façade émail céramique, long. 0^m50 230. »
0^m57 260. »
Façade et côtés émail céramique, long. 0^m50 265. »
0^m57 295. »



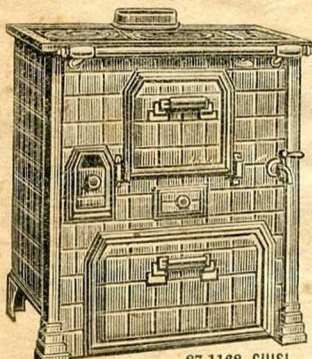
87.1165. CUISINIÈRE "Furna" A. Martin, tout fonte, foyer houille à charbonnier, chaudière affleurante, retour de flamme, façade et côtés émail céramique. Longueur 0^m76 1090. »



87.1166. CUISINIÈRE Faure "Astra" à étuve, foyer bois et charbon, chaudière affleurante, façade émail céramique. Longueur 0^m70..... 665. »
Même modèle, façade et côtés émaillés..... 790. »
— façade émaillée. Longueur 0^m80..... 755. »
— façade et côtés émaillés..... 880. »



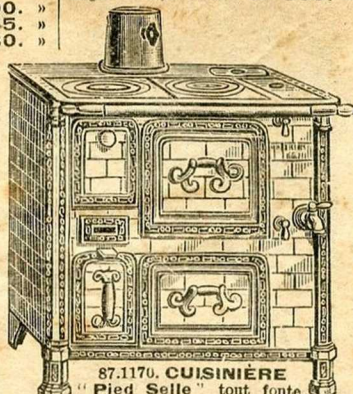
87.1167 CUISINIÈRE Pardon "La Merveille" tôle et fonte, foyer bois et charbon, grand four, base mobile, façade fonte émail céramique, barre devant nickelée. Longueur 0^m64, largeur 0^m52, hauteur 0^m75 330. »



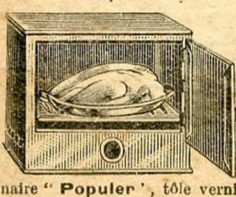
87.1168. CUISINIÈRE "Louvra" foyer houille à charbonnier, four avec porte équilibrée, chaudière affleurante, façade émaillée. Longueur 0^m70..... 478. »
Même modèle façade et côtés émaillés 565. »



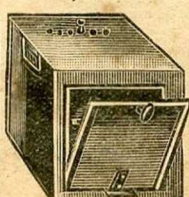
87.1169. CUISINIÈRE "Nollet" à carreaux de faïence, garnitures foyer houille, four et étuve, affleurante, barre contour-nickelées, chaudière nante. Longueur du dessus 0^m70..... 1089. »
Même modèle, sans chaudière..... 1017. »



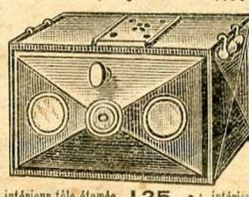
87.1170. CUISINIÈRE "Pied Selle" tout fonte, foyer bois et charbon, grand four et étuve, retour de flamme, chaudière affleurante, cendrier grilleur, façade et côtés émail céramique. Longueur 0^m75..... 1030. »
La même, longueur 0^m85 1130. » ; 0^m95 1220. »



87.1171. FOUR portatif "Le Fourgas", tôle vernie, à double parois, se posant sur tous les réchauds Petit modèle ordinaire "Populer", tôle vernie..... 55. »



87.1172. FOUR à pâtisserie et à rôtir, tôle forte double arête, 2 tablettes intérieures, fabrication soignée. Hauteur 0^m23 largeur 0^m25, profondeur 0^m31 62.50



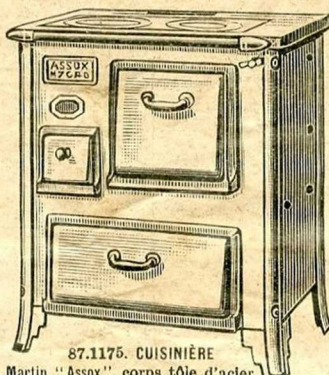
87.1173. FOUR portatif "Le Choisi" tôle forte vernie, double parois porte à lunettes, intérieur tôle étamée 140. »
Le même, intérieur tôle noire 114. »
Modèle sans lunette intérieur tôle étamée 125. » ; intérieur tôle noire. 99. »

Toutes les commandes au-dessus de 50 francs sont expédiées franco de port et d'emballage dans toute la France continentale

CUISINIÈRES



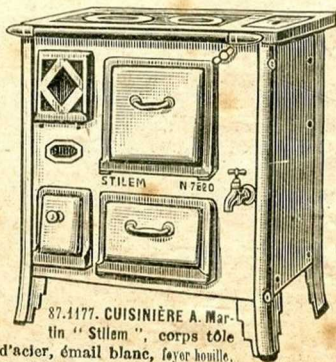
87.1174. CUISINIÈRE
tout fonte, foyer bois et charbon, four et étuve, chaudière affleurante, façade et côtés émail céramique, avec galerie. Longr 0^m80 environ 495. » La même, 0^m85 env. 540. »



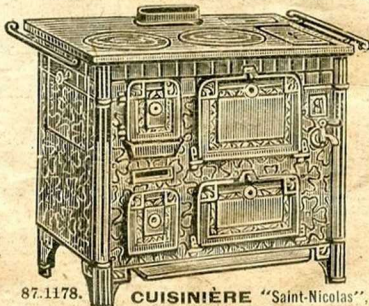
87.1175. CUISINIÈRE
A. Martin "Assox", corps tôle d'acier émail blanc, foyer houille, retour de flamme, à charbonnier, sans chaudière. Longueur 0^m71..... 850. »



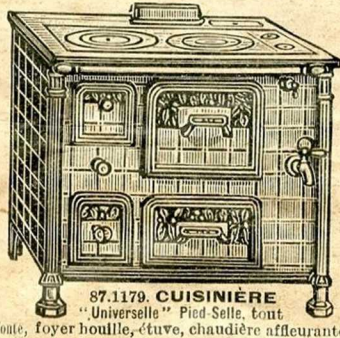
CUISINIÈRE "Godin", foyer mixte bois et charbon, chaudière affleurante, étuve, façade et côtés émail céramique, barre devant nickelée. Longueur 0^m65..... 795. »



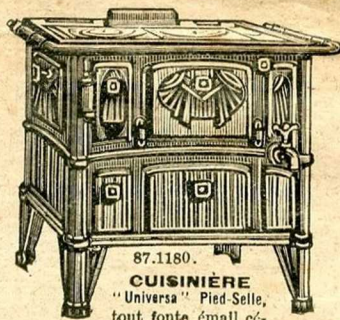
87.1177. CUISINIÈRE A. Martin "Stilem", corps tôle d'acier, émail blanc, foyer houille, chaudière affleurante, grand four et étuve, retour de flamme. Longueurs 0^m60 | 0^m72 | 0^m77. 760. » | 850. » | 920. »



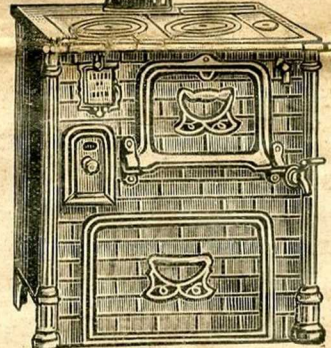
87.1178. CUISINIÈRE "Saint-Nicolas", tout fonte, émail céramique, foyer mixte bois et charbon, étuve, chaudière affleurante. Longr 0^m76, 775. »; 0^m82, 840. »



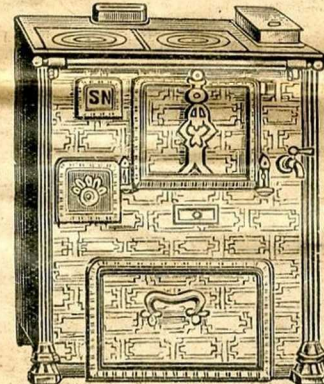
87.1179. CUISINIÈRE "Universelle" Pied-Selle, tout fonte, foyer houille, étuve, chaudière affleurante, retour de flamme, façade et côtés émail céram. Longueur 0^m72..... 780. »



87.1180. CUISINIÈRE "Universa" Pied-Selle, tout fonte émail céramique, foyer bois et charbon, à étuve, chaudière affleurante, porte de four équilibrée. Longueur 0^m75..... 610. »



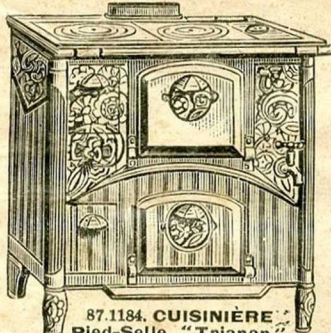
87.1181. CUISINIÈRE "Pied-Selle", à charbonnier, foyer houille, retour de flamme, chaudière affleurante, façade émail céramique. Longueur 0^m72, 620. »; Modèle sans chaudière, longueur 0^m65 environ..... 510. »



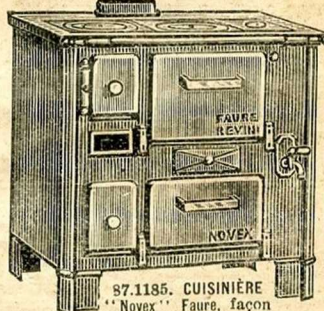
87.1182. CUISINIÈRE "Saint-Nicolas", foyer houille, à charbonnier, bain-marie à painache, retour de flamme, façade fonte émail vert décor grec. Longueur 0^m73 environ. Exceptionnel..... 585. »



87.1183. CUISINIÈRE Faunus "Milray", tôle et fonte, foyer houille, étuve, chaudière affleurante, retour de flamme, barre devant nickelée. Longueur 0^m70, façade émail céramique, 590. » Façade et côtés émailés..... 690. »

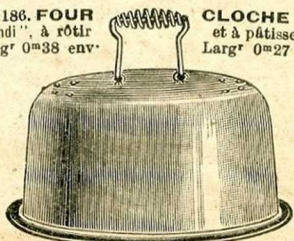


87.1184. CUISINIÈRE "Pied-Selle "Trianon", foyer bois et charbon, grand four et étuve, retour de flamme, chaudière affleurante, façade et côtés émail céramique. Longr 0^m72, 650. »

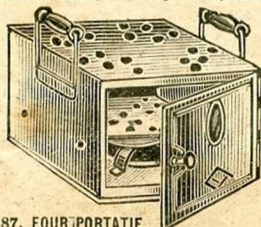


87.1185. CUISINIÈRE "Novex" Faure, façon Nord, foyer mixte, à étuve, chaudière affleurante, retour de flamme, façade et côtés émail céram. Longr 0^m70, 750. »; 0^m80, 835. »

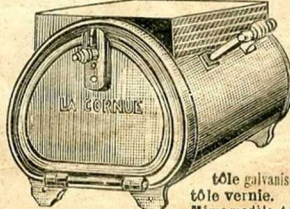
87.1186. FOUR Landi, à rôtir CLOCHE "Tito et à pâtisserie, Largr 0^m27 env.



Tôle d'acier oxydée..... 65. »
Tôle d'acier aluminisée..... 85. »
Tôle d'acier émail gris marbré..... 90. »

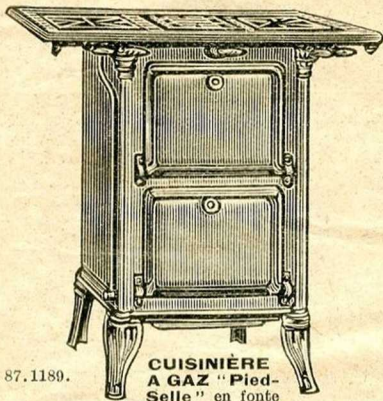


87.1187. FOUR PORTATIF, tôle forte aluminisée, feu visible, se posant sur tous les réchauds..... 68. »



87.1188. FOUR à rôtir et à pâtisserie, "La Cornue", à double parois, intérieur tôle galvanisée, extérieur tôle vernie. 195. » Même modèle, tôle vernie, porte aluminium..... 255. » Petit modèle, tôle vernie avec une seule poignée dessus..... 155. »

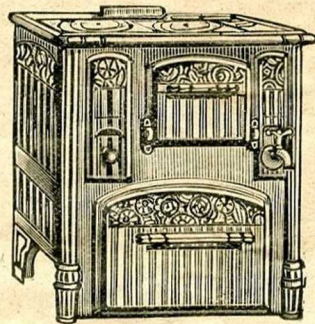
RÉCHAUDS ET CUISINIÈRES A GAZ



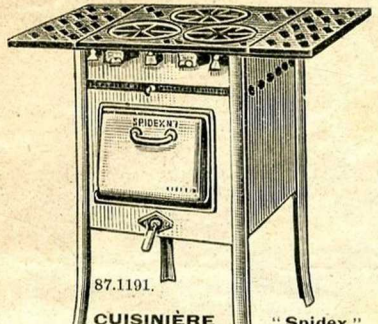
87.1189.

CUISINIÈRE A GAZ "Pied-Selle" en fonte

émailée blanc, dessus émail noir, à 3 feux, brûleur central réversible, 2 fours dont celui du haut avec plafond rayonnant, l'autre avec rampe à pâtisserie. Larg. 0^m82 haut. 0^m83. 850. »



87.1190. **CUISINIÈRE "Rénova" Pied-Selle, tôle et fonte à charbonnier, foyer houille, chaudière affleurante, retour de flamme, long. 0^m72, façade et côtés émail céramique. 725. »**



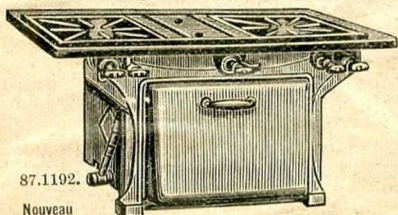
87.1191.

CUISINIÈRE

N°207 tôle d'acier

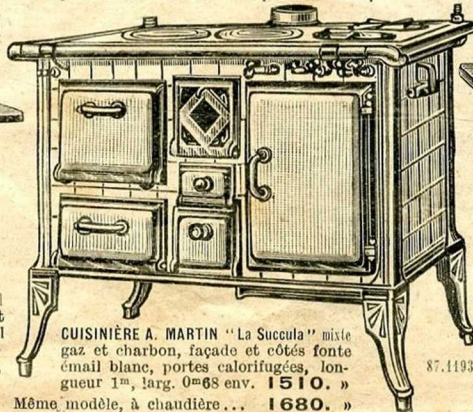
3 brûleurs, grand four, avec fugee, plafond rayonnant et

"Spidex" émail blanc, porte calorifugée, dessus pâtisserie, allonges mobiles, dessus moucheté noir..... 995. »



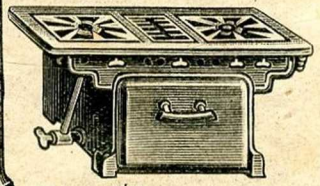
87.1192.

Nouveau **RÉCHAUD A GAZ "Pied-Selle" N°170** brûleur central réversible, rampe à pâtisserie, porte équilibrée, tout fonte émail blanc, dessus noir ou tout émail céramique couleur. Long. 0^m63 env. haut. 0^m29 280. »
Modèle N° 180, hauteur 0^m32 315. »

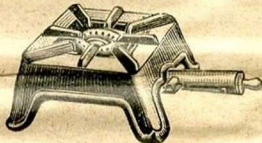


CUISINIÈRE A. MARTIN "La Succula" mixte gaz et charbon, façade et côtés fonte émail blanc, portes calorifugées, longueur 1^m, larg. 0^m68 env. 1510. »

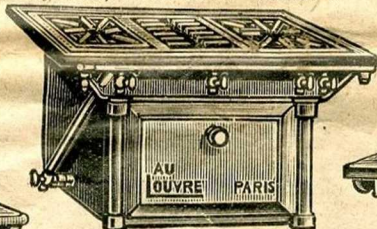
Même modèle, à chaudière... 1680. »



87.1194. **RÉCHAUD A GAZ N° 202** brûleur central réversible, plafond rayonnant, rampe à pâtisserie, long. 0^m60, prof. 0^m33, haut. 0^m30, façade et dessus fonte émail céram. 219. »
Dessus, façade et côtés émailés... 236. »



87.1195. **RÉCHAUD A GAZ sans robinet, pour cabinet de toilette, fonte vernie 18. »**
fonte émail céramique..... 26. »

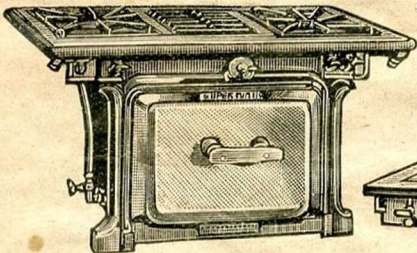


87.1196. **RÉCHAUD A GAZ "Louvre"**, brûleur central réversible, plafond rayonnant, rampe pâtisserie, four hermétique, dessus et façade fonte émail céram. Long. 0^m64 262. »
Même mod. dessus, façade et côtés émailés. 272. »

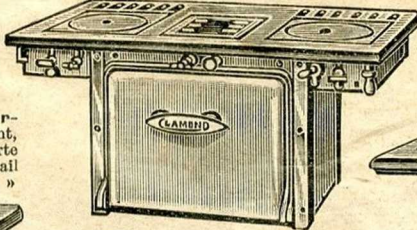


87.1197.

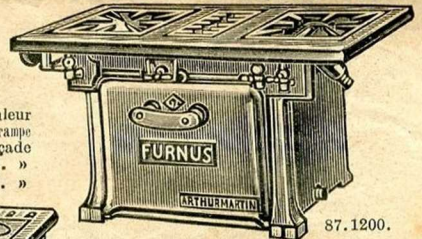
RÉCHAUD A GAZ poignée bois, bâti fonte vernie..... 14. »
Bâti fonte émail céramique.... 19. »



86.1198. **RÉCHAUD A GAZ "Super-Furnus"** à 3 feux dessus, plafond rayonnant, rampe à pâtisserie, grand four étanche, porte équilibrée, fermeture à billes, tout fonte émail céramique, longueur 0^m65 425. »

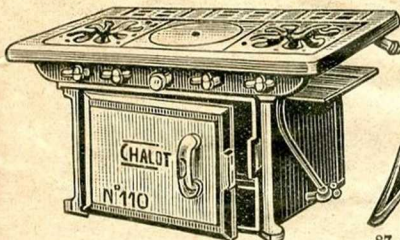


87.1199 **RÉCHAUD A GAZ "Clamond"** à 5 robinets, grand four rôtissoire à double parois, porte calorifugée, tôle d'acier émail blanc, dessus fonte émail noir. Long. 0^m75. 660. » | Pet. mod. Long. 0^m61 460. »



87.1200.

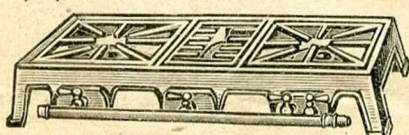
RÉCHAUD A GAZ "Furnus 171" à 3 brûleurs dessus, grillade et rampe à pâtisserie, four étanche, porte à ressort, long. 0^m63 env. fonte émail céramique..... 353. »



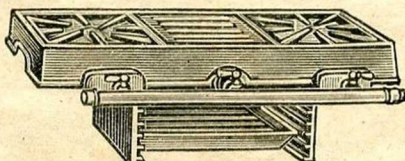
87.1201. **RÉCHAUD A GAZ "Chalot 110"** à grillade et rampe à pâtisserie, plaques de propreté mobiles, four hermétique, façade et dessus émail céramique.... 368. »
Façade, dessus et côtés émailés. 398. »



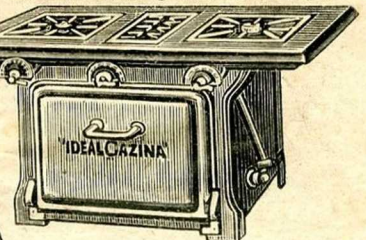
87.1202. **RÉCHAUD A GAZ 2 feux, 3 robinets, bâti fonte vernie... 70. »**
Bâti fonte émail céramique.... 88. »
Petit modèle..... 68. »



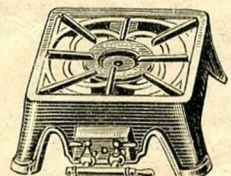
87.1204. **RÉCHAUD A GAZ "Clamond"** à 3 brûleurs dont 1 pour fer à repasser, longueur 0^m87 environ. Fonte vernie..... 93. »
Fonte émail céramique..... 120. »



87.1206. **RÉCHAUD A GAZ "Clamond"** à grillade, longueur 0^m60, largeur 0^m30 fonte vernie..... 155. »
Fonte émail céramique..... 178. »



87.1203. **RÉCHAUD A GAZ "Idéal Gazina"** N° 712, grand four, brûleur central réversible, grillade, rampe à pâtisserie, fonte émail céramique, côtés fonte vernie, longueur 0^m65..... 345. »



86.1205. **RÉCHAUD A GAZ** à 2 robinets, 0^m28 x 0^m28 fonte vernie..... 39. »
Émail céramique..... 50. »
Modèle de 0^m40 x 0^m40 pour grand récipient, fonte vernie. 108. »
Émail céramique..... 145. »

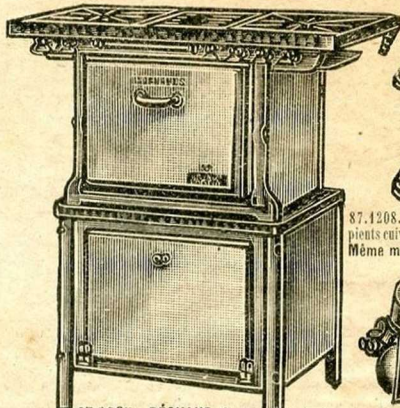
Toutes les commandes au-dessus de 50 francs sont expédiées franco de port et d'emballage dans toute la France continentale

AU LOUVRE PARIS

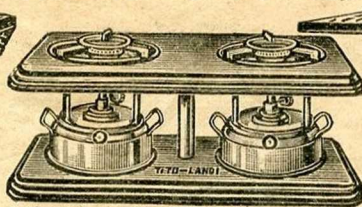
RAYON DE CHAUFFAGE

Annexe Saint-Honoré

RÉCHAUDS A GAZ, ESSENCE, PÉTROLE, ALCOOL, ETC.



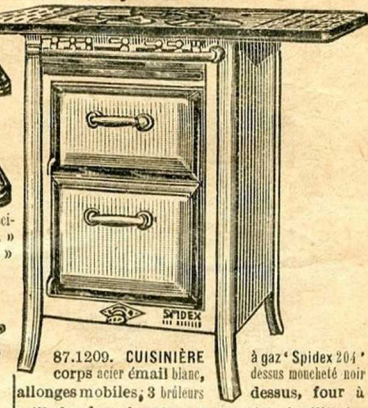
87.1207. RÉCHAUD à gaz "Isoterris" à 3 brûleurs, grillade, rampe à pâtisserie, plaques de de propreté mobiles, corps acier émail blanc, dessus mouché noir, Longueur 0m75, 595. »
TABLE support avec porte, acier émail blanc, dessus mouché noir haut 0m50, long 0m43, larg 0m37 225. »



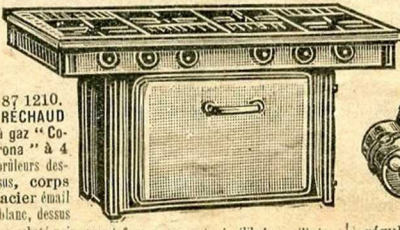
87.1208. RÉCHAUD à essence "Tito Landi" bâti laqué noir, récipients cuivre poli. Long 0m58 235. », récipients cuir, nickelé 255. »
Même modèle à un feu, cuivre poli 90. » ; cuivre nickelé 100. »



87.1211. RÉCHAUD à gaz de pétrole "Cobra", 2 feux à régulateurs, bâti fonte vernie... 205. »
Bâti fonte émail céramique... 235. »
Même modèle 1 feu, fonte vernie 115. »
— — fonte émaillée 130. »



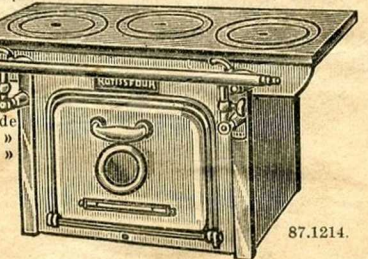
87.1209. CUISINIÈRE à gaz "Spindex 204" corps acier émail blanc, allonges mobiles, 3 brûleurs grillade, four à pâtisserie, portes équilibrées à ressort. Larg totale 0m94 haut 0m80 1255. »



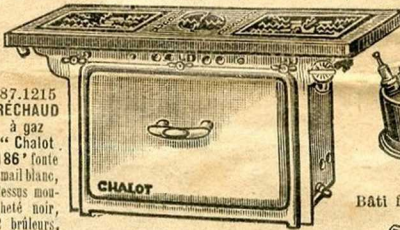
87.1210. RÉCHAUD à gaz "Corona" à 4 brûleurs dessus, corps acier émail blanc, dessus mouché noir, grand four, avec porte équilibrée, grillade et rampes à pâtisserie. Long 0m75, larg 0m45 525. »



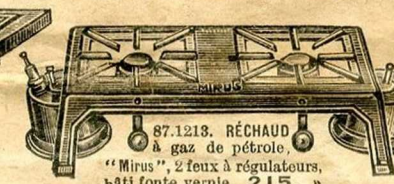
87.1212. RÉCHAUD à gaz de pétrole "Lilior", 2 feux à régulateurs, bâti en tôle d'acier laqué vert 155. »
Même modèle, 1 feu 85. »



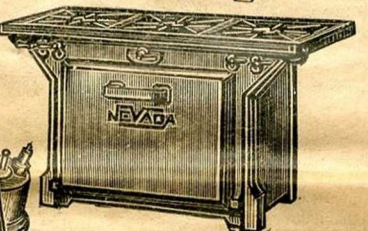
87.1214.



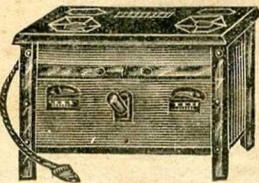
87.1215. RÉCHAUD à gaz "Chalot 186" fonte émail blanc, dessus mouché noir, 2 brûleurs, grand four avec porte calorifugée, plafond rayonnant, rampe à pâtisserie. Longueur 0m69 haut 0m34, larg 0m37 environ 435. »



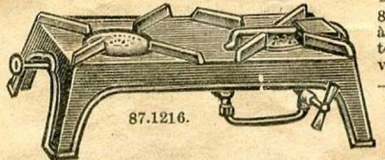
87.1213. RÉCHAUD à gaz de pétrole, "Mirus", 2 feux à régulateurs, bâti fonte vernie 215. »
Bâti fonte émail céramique..... 235. »



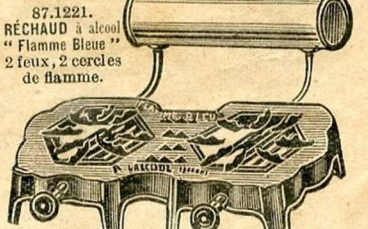
87.1217. RÉCHAUD à gaz "Névada" à 3 brûleurs, grand four avec porte équilibrée, grillade et rampe à pâtis., fonte émail céram. Long 0m66 495. »



87.1218. RÉCHAUD à gaz de pétrole "Pétrelec" à allumage et gazificateur électrique 110 ou 220 volts, 2 feux réglables à 2 intensités chacun, entièrement émaillé. Longueur 0m66..... 400. »



87.1216.

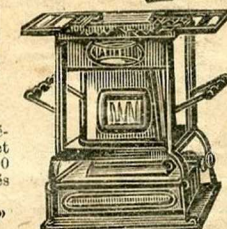


87.1221. RÉCHAUD à alcool "Flamme Bleue" 2 feux, 2 cercles de flamme.

Bâti fonte vernie..... 105. »
émail céramique 114. »
Même modèle 1 feu verni 53. »
émail céramique 59.50



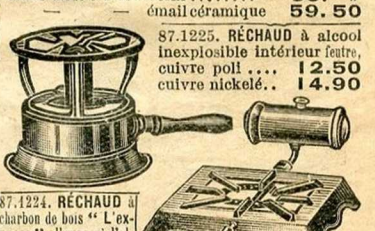
87.1222. FOURNEAU potager au charbon de bois, 2 feux dessus émail, pieds hauts en fonte. 54.75



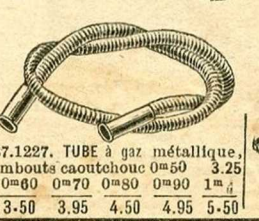
87.1219. RÉCHAUD à pétrole à mèches "Flamme Bleue" avec abais, réservoir fer-blanc N° 1 96. » ; réservoir fer-blanc N° 2 107. » ; réservoir cuivre poli N° 1 106. » ; réservoir cuivre poli N° 2 121. »



87.1220. RÉCHAUD à pétrole à galerie, corps étain, 2 mèches. 33. »
3 mèches 49.50 ; corps cuivre poli 2 mèches 43.25 ; 3 mèches. 58. »



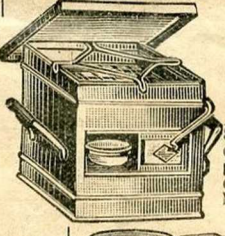
87.1224. RÉCHAUD à charbon de bois "L'express" allumage à l'alcool N° 1. 19.75
N° 2 avec table. 22. »



87.1227. TUBE à gaz métallique, embouts caoutchouc 0m50 3.25
0m60 0m70 0m80 0m90 1m 4
3.50 3.95 4.50 4.95 5.50



87.1223. RÉCHAUD à alcool à galerie brûlant à l'air libre sans pression. Cuivre poli N° 1 36. » ; cuivre nickelé 39.75
Cuivre poli N° 2... 45. »
cuivre nickelé N° 2. 49.75



87.1228. GODET aluminium servant de récipient à alcool. 4.50
Complet avec topetto 5.50



87.1226. RÉCHAUD à alcool, 1 feu, 2 cercles de flamme bâti fonte vernie. 23. »
bâti fonte émaillée 27.75



87.1231. RÉCHAUD à alcool inextensible, à diffusion d'air, sans mèche, démontable pour le voyage. Verni..... 12.50
Nickelé 19. »

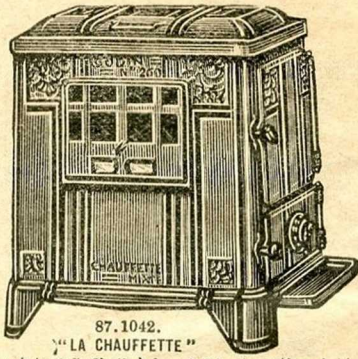


87.1229. ENTONNOIR filtre en aluminium, indispensable pour le remplissage des réchauds. 4.50



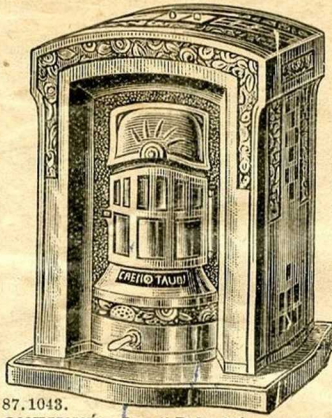
87.1230. SEAU aluminium p^r robinet de cuisinière. 2.75
Modèle cuivre poli 5.75
Modèle cuivre nickelé 6.50

POÊLES MIXTES ET A BOIS



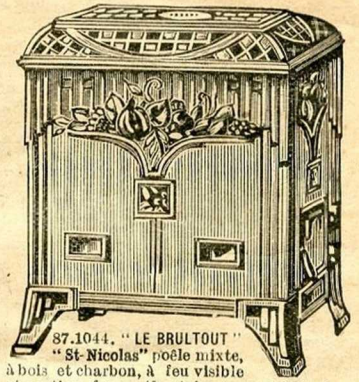
87.1042.
"LA CHAUFFETTE"

mixte "Godin" à feu visible et continu, intérieur réfractaire, couvercle à charnière, brûlant le bois et le charbon, tout fonte, émail céramique, hauteur 0^m54, largeur 0^m47 335. »

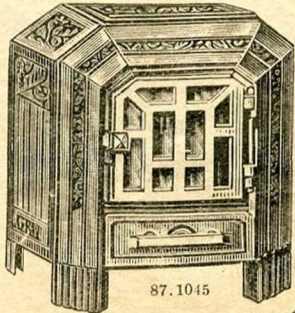


87.1043.

CHEMINÉE fixe "Baby Grésu" marque Faure, à combustion totale et à récupération, tout fonte émail céramique. Hauteur 0^m61..... 575. »

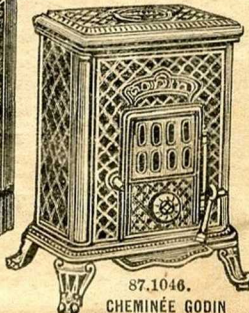


87.1044. "LE BRULTOUT"
"St-Nicolas" poêle mixte, à bois et charbon, à feu visible et continu, foyer réfractaire, couvercle à charnière, tout fonte, émail céramique. Hauteur 0^m60..... 360. »



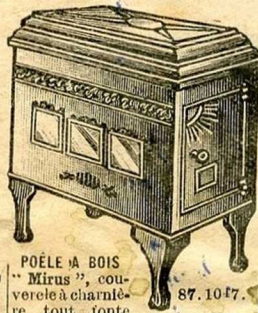
87.1045

POÊLE "Sirius"
foyer mixte à bois et charbon, tout fonte, émail céramique. 345. »



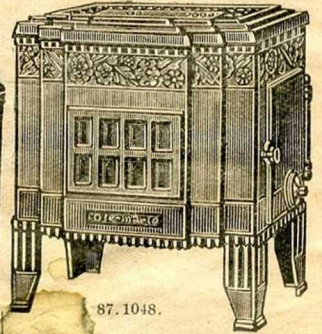
87.1046.

CHEMINÉE GODIN
"Radiolette" feu visible et continu, foyer réfractaire, fonte émail céramique, haut. 0^m64 395. »



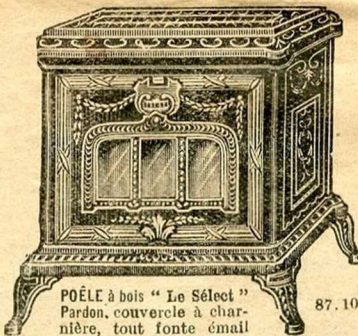
87.1047.

POÊLE A BOIS
"Mirus" couvercle à charnière, tout fonte vernie..... 190. »
tout fonte émail céramique 240. »
plaque et tuyau pour la pose 5. »



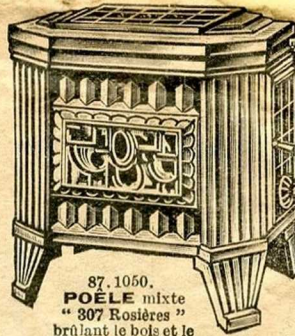
87.1048.

POÊLE mixte Faunus "Rose-Marie" brûlant le bois et le charbon, tout fonte, émail céramique, hauteur 0^m54 295. »



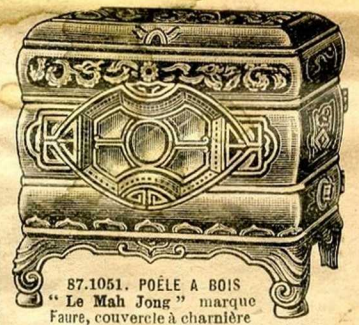
87.1049.

POÊLE à bois "Le Séléct"
Pardon, couvercle à charnière, tout fonte émail céramique, hauteur 0^m58..... 270. »



87.1050.

POÊLE mixte
"307 Rosières"
brûlant le bois et le charbon, tout fonte, émail céramiq. haut. 0,50 290. »



87.1051. POÊLE A BOIS
"Le Mah Jong" marque Faure, couvercle à charnière façade et dôme émail céramique. 155. »



87.1052. POÊLE A BOIS
"Le Forestier", marque De Dietrich, tout fonte, émail céramique, sole réfractaire, hauteur 0^m50. 275. »



87.1053. POÊLE A BOIS
"Noël 406", marque Pied-Selle, tout fonte émail céramique..... 240. »
plaque et tuyau pour la pose 5. »



87.1057.

CENDRIER
en tôle,
spécial pour poêle
à bois. 15. »



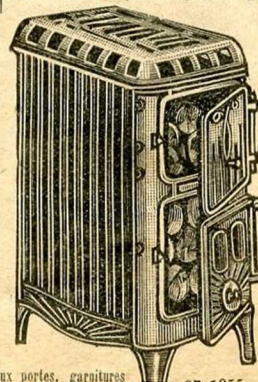
87.1054.

POÊLE A BOIS
"Mirus", tôle et fonte vernie..... 150. »
façade et dôme émaillés 190. »
Modèle "Populaire", tout tôle, sans dôme..... 135. »



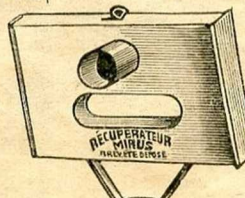
87.1056. POÊLE A BOIS
"Faunus", tôle et fonte, façade et dôme émail céramique h. 0^m48 180. »

entièrement émaillé 195. »



87.1055.

POÊLE A BOIS
"Le Pierrot"
à régulateur et deux portes, garnitures fonte, émail céramiq. h. 0^m60 315. »



RECUPERATEUR
de chaleur pour poêle "Mirus" 50. »

87.1059. POÊLE A BOIS
"Le Non-Pareil" Deville, couvercle à charnières, tout fonte émail céramique... 275. »
Plaque et tuyau pour la pose 5. »



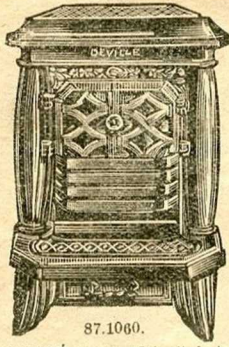
87.1059.

S DU LOUVRE PARIS

CHAUFFAGE

St-Honoré

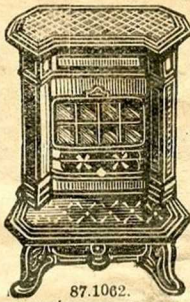
CHEMINÉES, CALORIFÈRES ET ACCESSOIRES



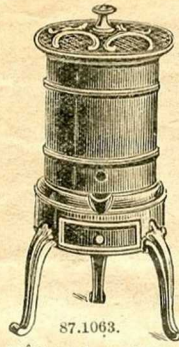
87.1060.
CHEMINÉE Deville "Prima", feu intermittent, portes ouvrantes devant, fonte émail céramique. Haut. 0^m52. 160. »
H^r 0^m60. 200. » | H^r 0^m65. 260. »



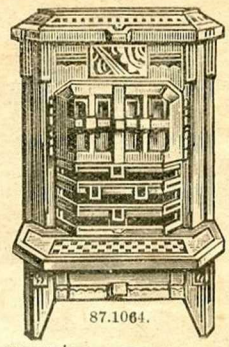
87.1061.
CALORIFÈRE tortue, avec grille, foyer rétractable, brûlant tous combustibles. H^r 0^m60 env. . . 69. »



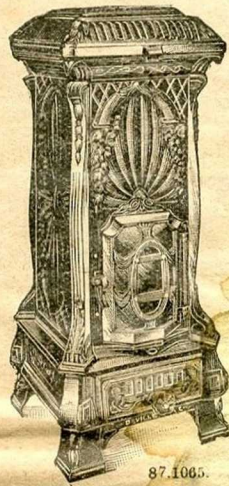
87.1062.
CHEMINÉE à pieds, feu intermittent, portes ouvrantes devant, fonte émail céramique. Haut. 0^m60. 155. »



87.1063.
POÊLE à socle, tout fonte vernie, sans porte. 0^m52. 43. » | 0^m55. 45. »
0^m58. 51. » | 0^m62. 60. »



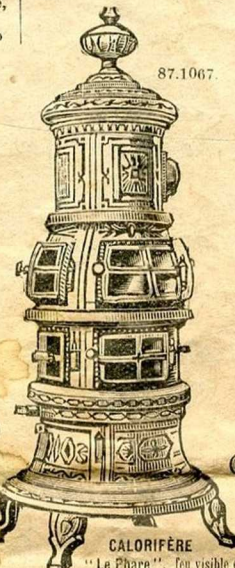
87.1064.
CHEMINÉE "N° 15", décor moderne, à feu intermittent, portes ouvr. devant, fonte émail céram. Hauteur 0^m64. . . 235. »



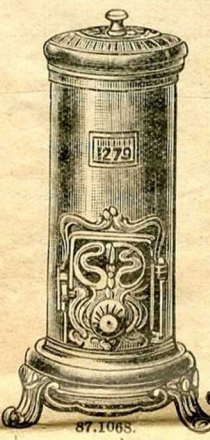
87.1065.
CALORIFÈRE Deville "Monopole", feu visible et continu, foyer rétractable, fonte émail céramique. Hauteur 0^m78. . . 495. »
— 0^m88. . . 595. »
0^m90. . . 695. » | 1^m17. . . 995. »



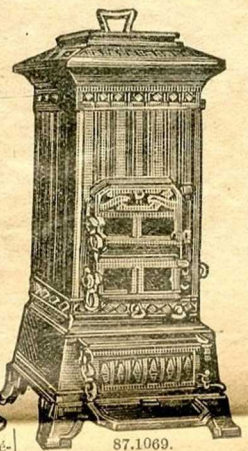
87.1066.
CALORIFÈRE hygiénique Pardon, feu visible et continu, foyer rétractable, garnitures fonte émail noir. Haut. 0^m73. . . 225. »
— 0^m75. . . 255. »
— 0^m85. . . 290. »
— 0^m95. . . 360. »



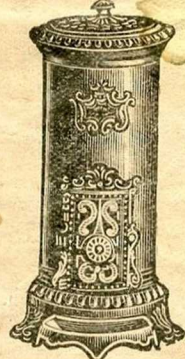
87.1067.
CALORIFÈRE "Le Phare", feu visible et continu, fonte brute, garnitures nickelées. N° 9. . . 900. » | N° 10. . . 925. » | N° 12. . . 1075. »



87.1068.
CALORIFÈRE hygiénique Deville, feu visible et continu. Garnitures fonte vernie. Hauteurs 0^m70. 180. »
0^m76. 195. »
Garnitures fonte émail noir. Hauteurs 0^m70. 230. »
— 0^m76. 260. »



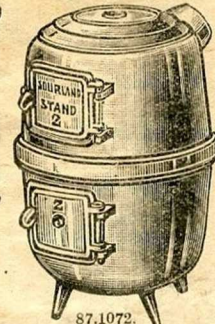
87.1069.
CALORIFÈRE américain, marque De Dietrich, à feu visible et continu, tout fonte émail céramique. Hauteur 0^m87. . . 735. »
— 1^m00. . . 895. »
— 1^m10. . . 1010. »



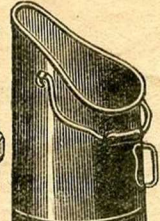
87.1070. CALORIFÈRE hygiénique Godin, feu visible et continu, garnitures fonte vernie. 0^m70. 0^m77. 0^m82. 185. » | 200. » | 235. »
Garnitures fonte émail noir. 0^m70. 0^m77. 0^m82. 260. » | 275. » | 320. »



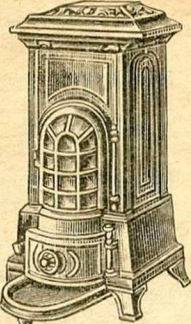
87.1071.
SEAU A CHARBON à bec, avec couvercle tôle forte vernie. Diamètre : 0^m26. 32.90
0^m28. 37.90



87.1072.
CLOCHE lyonnaise "Souglard", tout fonte, pour atelier. N° 00 haut. 0^m55. 90. »
N° 0 — 0^m50. 120. »
N° 1 — 0^m62. 159. »
N° 2 — 0^m67. 194. »
N° 3 — 0^m72. 215. »



87.1073.
SEAU A CHARBON à bec, tôle forte vernie. Diamètre : 0^m26. 21.75
0^m28. 24.90



87.1074. CALORIFÈRE "Godin", feu visible et continu, foyer rétractable, fonte émail céramique. Haut. 0^m72. 555. »



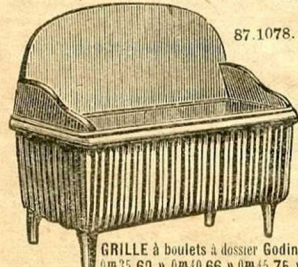
87.1075.
SEAU A CHARBON tôle forte vernie. 10.90
tôle forte galvanisée 17.90



87.1076.
SEAU A CHARBON tôle vernie. Diamètre : 0^m26. 5.80
0^m28. 6.95
0^m30. 8.45
Tôle galvanisée. Diamètre : 0^m26. 10.60
0^m28. 12.25
0^m30. 14.25



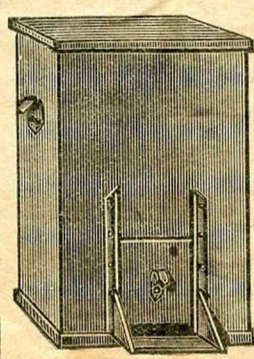
87.1077.
PELLE A CHARBON, tôle forte vernie, modèle carré on rond. 1.20 | Qual. ext. forte, 2.50



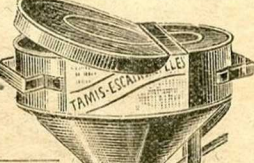
87.1078.
GRILLE à boulets à dossier Godin. 0^m35. 60. » | 0^m40. 66. » | 0^m45. 75. »



87.1079.
CLOCHE de repasseuse Deville, tout fonte. 5 fers. 74. »
6 fers. 87. »
8 fers. 125. »



87.1080. COFFRE à charbon, tôle forte vernie. Contenance : 50 k., 46. », 100 k., 54., 150 k., 85. »



87.1081.
SEAU TAMISEUR, sans poussière, tôle vernie à ressort, tôle vernie. Diam. : 0^m30. 22.50



87.1083. GRILLE à coke, en fonte. Long. 0^m37. 0^m40. 0^m46. env. 11. » | 11.50 | 13. »

Toutes les commandes au-dessus de 50 francs sont expédiées franco de port et d'emballage dans toute la France continentale

